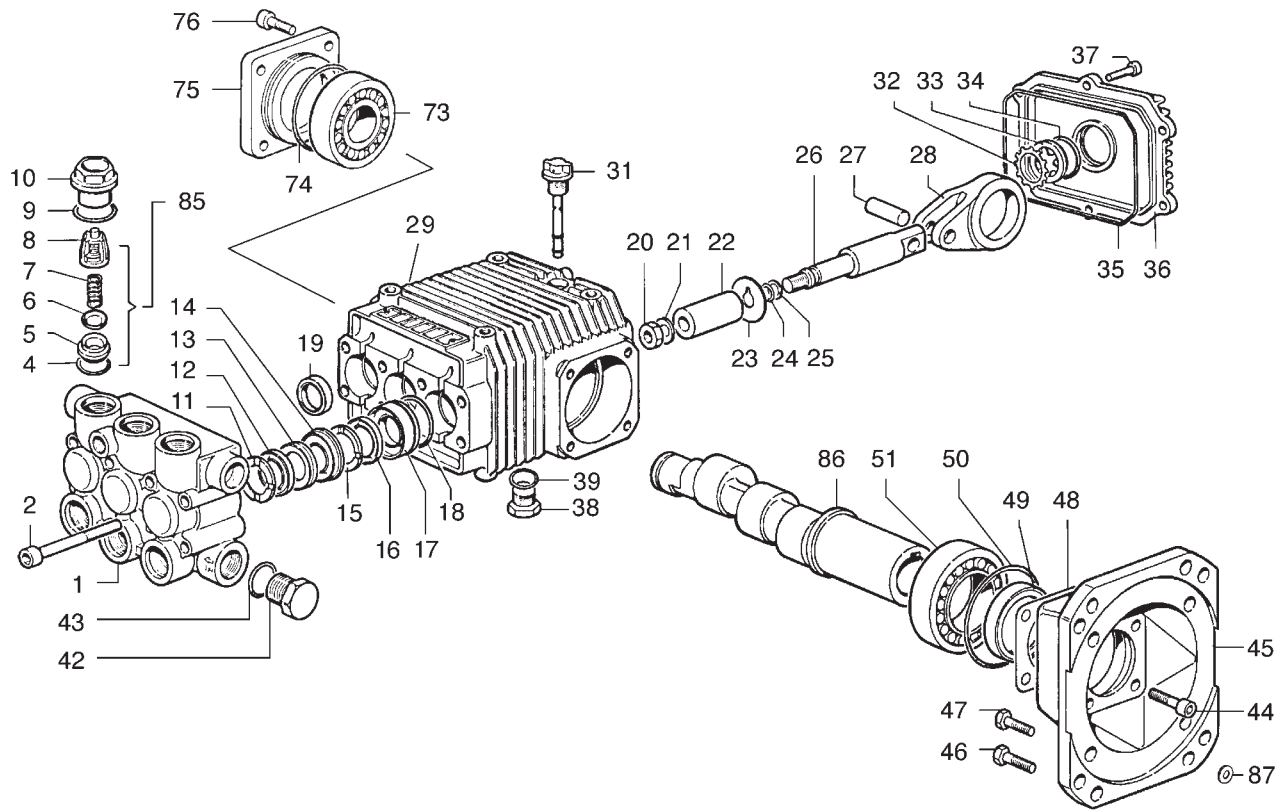


# FDX

• POMPA / PUMP : FWD (FDX 15/200 BENZINA E DIESEL / GASOLINE AND DIESEL) •



N°	Cod.	Descrizione	Description	Note	Q.ty	Model
1	3218 0110	Testata Pompa	Manifold	Ø18	1	
2	3609 0039	Vite	Screw	M8x70	8	
4	1210 0046	Guarnizione OR	O-Ring	2,62x17,13	6	
5	3009 0087	Sede Valv. Asp./Mand.	Suct./Del. Valve Seat		6	
6	3604 0017	Valvola Asp./Mand.	Suct./Del. Valve		6	
7	1802 0177	Molla Valv. Asp./Mand.	Suct./Del. Valve Spring		6	
8	1205 0025	Gabbia Valv. Asp./Mand.	Suct./Del. Valve Cage		6	
9	1210 0048	Guarnizione OR	O-Ring	2,62x 20,24	6	
10	3202 0155	Tappo	Cap		6	
11	0009 0199	Anello Pressione	Packing Head Ring	Ø18	3	
12	1241 0026	Guarnizione Tenuta	Packing	18-32 mm	3	
13	0009 0100	Anello Posteriore	Back Ring	Ø18	3	
14	0009 0200	Anello Porta Guarniz.	Packing Retainer	Ø18	3	
15	0009 0199	Anello Pressione	Packing Head Ring	Ø18	3	
16	1241 0026	Guarnizione Tenuta	Packing	18-32 mm	3	
17	0009 0102	Anello Porta Guarniz.	Packing Retainer	Ø18	3	
18	1210 0156	Guarnizione OR	O-Ring	1,78x31,47	3	
19	0019 0066	Anello Tenuta	Oil Seal	20x30x5	3	
20	0600 0054	Dado Speciale	Special Bolt		3	
21	2811 0082	Rondella	Washer	Ø8,2x17x1,5	3	
22	0202 0022	Bussola Ceramica	Ceramic Bushing	Ø18	3	
23	2812 0042	Rondella	Washer		3	
24	1210 0039	Guarnizione OR	O-Ring	1,78x7,66	3	
25	0009 0170	Anello Anti Estrusione	Anti-Extr. Ring		3	
26	2409 0048	Pistone Guida	Piston Guides		3	
27	3011 0016	Spinotto	Gudgeon Pin	Ø10x29	3	
28	0205 0044	Kit Biella	Con. Rod Assembly		3	
29	0403 0130	Carter Pompa	Pump Crankcase		1	
31	3200 0051	Tappo Olio	Oil Dipstick		1	
32	3019 0033	Seeger Esterno	Outer Seeger	Ø28	1	
33	3201 0012	Spia Livello Olio	Oil Indicator		1	
34	1210 0333	Guarnizione OR	O-Ring	1,78x23,52	1	
35	1210 0216	Guarnizione OR	O-Ring	2,62x107,62	1	
36	0402 0169	Coperchio Carter	Crankcase Cover		1	

N°	Cod.	Descrizione	Description	Note	Q.ty	Model
37	3609 0030	Vite	Screw	M5x20	6	
38	3200 0007	Tappo	Cap	3/8 GAS	2	
39	1210 0441	Guarnizione OR	O-Ring	2x14	1	
42	3202 0015	Tappo	Cap	G1/2" OT	1	
43	2811 0086	Rondella	Washer	Ø21,2x27x1,5	1	
44	3609 0058	Vite	Screw	M8x22	4	
45	3016 0013	Flangia Pompa	Flange		1	
46	3607 0168	Vite Testa Esagonale	Hexagonal Screw	3/8"16x1"	4	
47	3607 0119	Vite Testa Esagonale	Hexagonal Screw	5/16"24x1"	4	
48	0601 0210	Distanziale	Shim	Ø68 0,05	1	
	0601 0212	Distanziale	Shim	Ø68 0,10	1	
	0601 0214	Distanziale	Shim	Ø68 0,19	1	
	0601 0216	Distanziale	Shim	Ø68 0,25	1	
49	0019 0052	Anello Tenuta	Oil Seal	40x52x7	1	
50	1210 0109	Guarnizione OR	O-Ring	1,78x63,22	1	
51	0440 0011	Cuscinetto Rulli Conici	Roller Bearing	40x68x19	1	
73	0440 0012	Cuscinetto Rulli Conici	Roller Bearing	25x62x18,25	1	
74	1210 0388	Guarnizione OR	O-Ring		1	
75	0402 0171	Flangia	Flange		1	
76	3609 0032	Vite	Screw	M6x20	4	
85	1220 0030	Gruppo Valv. Asp./Mand.	Suct./Del. Valve Ass.y kit		6	
86	0001 0329	Albero Passante	Throughshaft	Ø1"	1	
87	2811 0098	Rondella	Washer	10,5x18x2	4	

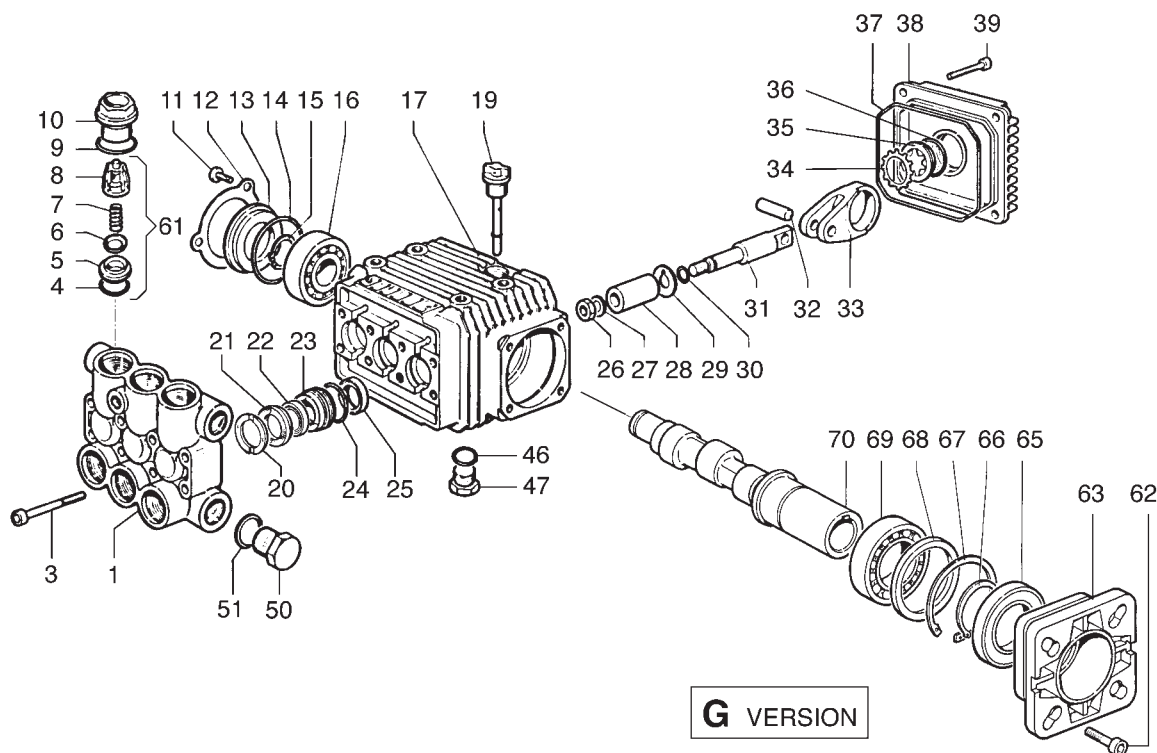
**Kit Valvole** 5025 0011  
**Valve Kit**

**Kit Guarnizioni Pistone** 5019 0038  
**Piston Seal Kit**

**Kit Guarnizioni Pompa** 5019 0045  
**Seal Kit**

# FDX

• POMPA / PUMP : LWD (FDX 12/140 BENZINA / GASOLINE) •



N°	Cod.	Descrizione	Description	Note	Q.ty	Model
1	3218 0108	Testata Pompa	Manifold	Ø15 Alum.	1	
3	3609 0108	Vite	Screw	M6x55	8	
4	1210 0046	Guarnizione OR	O-Ring	2,62x 17,13	6	
5	3009 0087	Sede Valv. Aspir./Mand.	Suct./Del. Valve Seat		6	
6	3604 0017	Valvola Aspir./Mand.	Suct./Del. Valve		6	
7	1802 0177	Molla Valv. Asp./Mand.	Suct./Del. Valve Spring		6	
8	1205 0025	Gabbia Valv. Asp./Mand.	Suct./Del. Valve Cage		6	
9	1210 0048	Guarnizione OR	O-Ring	2,62x 20,24	6	
10	3202 0239	Tappo	Cap		6	
11	3609 0088	Vite	Screw	M5x10	3	
12	1004 0012	Flangia Tenuta	Crankcase Flange		1	
13	0402 0172	Coperchio	Cover		1	
14	1210 0386	Guarnizione OR	O-Ring	3,53x44,04	1	
15	3019 0011	Seeger Esterno	Snap Ring		1	
16	0438 0066	Cuscinetto a Sfere	Ball Bearing	20x52x15	1	
17	0403 0128	Carter Pompa	Pump Crankcase		1	
19	3200 0051	Tappo Olio	Oil Dipstick		1	
20	0009 0196	Anello Pressione	Packing Head Ring	Ø16	3	
21	1241 0034	Guarnizione Tenuta	Packing	Ø15	3	
22	1241 0030	Guarnizione Tenuta	Packing	15x25x5,5	3	
23	0009 0198	Anello Porta Guarniz.	Packing Retainer	Ø15	3	
24	1210 0223	Guarnizione OR	O-Ring	1,78x26,7	3	
25	0019 0095	Anello Tenuta	Oil Seal	15x24x5	3	
26	0600 0048	Dado Speciale	Special Bolt		3	
27	2811 0080	Rondella	Washer	8,2x14x1,5	3	
28	0202 0020	Bussola Ceramica	Ceramic Bushing	Ø15	3	
29	2812 0038	Rondella	Washer		3	
30	1210 0055	Guarnizione OR	O-Ring	1,78x 6,07	3	
31	2409 0044	Pistone Guida	Piston Guides		3	
32	3011 0014	Spinotto	Gudgeon Pin		3	
33	0205 0048	Kit Biella	Con. Rod Assembly		3	

N°	Cod.	Descrizione	Description	Note	Q.ty	Model
34	3019 0033	Seeger Esterno	Outer Seeger	Ø28	1	
35	3201 0012	Spia Livello Olio	Oil Indicator		1	
36	1210 0333	Guarnizione OR	O-Ring	1,78x23,52	1	
37	1210 0206	Guarnizione OR	O-Ring	2,62x101,27	1	
38	0402 0142	Coperchio Carter	Crankcase Cover		1	
39	3609 0041	Vite	Screw	M6x25	4	
46	1210 0411	Guarnizione OR	O-Ring	2x14	1	
47	3200 0007	Tappo	Cap	3/8 GAS	1	
50	3202 0015	Tappo	Cap	G1/2" OT	1	
51	2811 0086	Rondella	Washer	21,2x27x1,5	2	
61	1220 0030	Gruppo Valv. Asp./Mand.	Suct./Del. Valve Ass.y kit		6	
62	3609 0032	Vite	Screw	M6x20	4	
63	3016 0012	Flangia Pompa	Flange		1	
65	0019 0075	Anello Tenuta	Oil Seal	35x62x7	1	
66	3019 0004	Seeger Esterno	Snap Ring		1	
67	3020 0012	Seeger Interno	Inner Seeger		1	
68	2812 0064	Rondella	Washer		1	
69	0438 0015	Cuscinetto a Sfere	Ball Bearing	35x62x14	1	
70	0001 0335	Albero Passante	Throughshaft	3/4"	1	

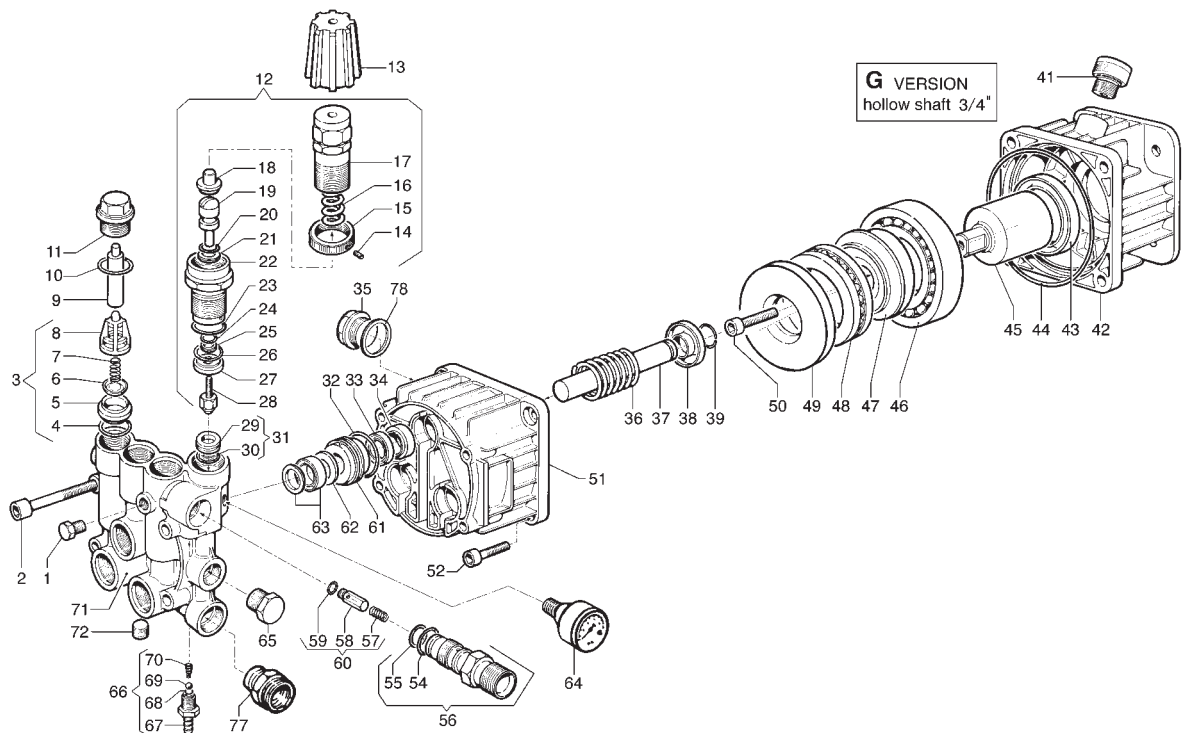
**Kit Valvole** **5025 0011**  
**Valve Kit**

**Kit Guarnizioni Pistone** **5019 0035**  
**Piston Seal Kit**

**Kit Guarnizioni Pompa** **5019 0041**  
**Seal Kit**

# FDX

• POMPA / PUMP : AXD (FDX 11/150 BENZINA / GASOLINE) •



N°	Cod.	Descrizione	Description	Note	Q.ty	Model
1	3202 0018	Tappo	Cap	1/8"	1	
2	3609 0014	Vite	Screw	M8x55	4	
3	1220 0045	Gruppo Valv. Asp./Mand.	Suct./Del. Valve Ass.y kit		6	
4	1210 0049	Guarnizione OR	O-Ring	1,78x12,42	6	
5	3009 0129	Sede Valvola Regol.	Valve Seat		6	
6	3604 0028	Valvola Aspir./Mand.	Suct./Del. Valve		6	
7	1802 0192	Molla Valv. Asp./Mand.	Suct./Del. Valve Spring		6	
8	1205 0033	Gabbia Valv. Asp./Mand.	Suct./Del. Valve Cage		6	
9	0601 0273	Distanziale	Spacer		2	
10	1210 0151	Guarnizione OR	O-Ring	1,78x17,17	6	
11	3202 0236	Tappo	Plug		6	
12	1215 0271	Valvola Regolazione	Regulation Valve Ass.y	180 Bar	1	
13	1817 0053	Manopola	Knob		1	
14	3622 0030	Vite senza Testa Es. Inc.	Stop Adjustable Nut	M4x4	1	
15	1227 0022	Ghiera	Ring Nut		1	
16	1802 0182	Molla (Filo Ø3,25)	Spring (Wire Ø3,25)	Øe12,6x41,1	1	
17	0204 0046	Boccola	Bushing		1	
18	0009 0207	Distanziale Molla	Spring Spacer		1	
19	2409 0077	Pistone Valv. Regol.	Piston Rod		1	
20	1210 0406	Guarnizione OR	O-Ring		1	
21	0009 0206	Distanziale Molla	Spring Spacer		1	
22	0204 0045	Boccola	Bushing		1	
23	1210 0407	Guarnizione OR	O-Ring		1	
24	1210 0405	Guarnizione OR	O-Ring		1	
25	0009 0205	Anello	Ring		1	
26	1210 0404	Guarnizione OR	O-Ring		1	
27	0009 0204	Anello	Ring		1	
28	3002 0508	Sfera Valvola	Unloader Ball		1	
29	3009 0122	Sede Valvola Regol.	Valve Seat		1	
30	1210 0403	Guarnizione OR Viton®	Viton® O-Ring	1,78x8,73	1	
31	3009 0013	Kit Sede Valvola Reg.	Valve Seat Kit		1	
32	1210 0356	Guarnizione OR	O-Ring	1,78x25,12	3	
33	1241 0057	Guarnizione Tenuta	Packing	Ø14	3	
34	0019 0103	Anello Tenuta Olio	Oil Seal		3	
35	3201 0019	Spia Livello Olio	Oil Indicator		1	
36	1802 0153	Molla	Spring		3	
37	2409 0089	Pistone	Piston	Ø14	3	
38	0009 0221	Anello	Ring		3	
39	0009 0220	Anello	Ring	Ø14	3	
41	3200 0071	Tappo	Plug	G3/8	1	
42	3002 0522	Supporto	Support		1	
43	0019 0034	Anello Tenuta Olio	Oil Seal	40x55x7	1	

N°	Cod.	Descrizione	Description	Note	Q.ty	Model
44	1210 0429	Guarnizione OR	O-Ring		1	
45	0001 0395	Albero	Shaft	3/4"	1	
46	0438 0076	Cuscinetto a Sfere	Ball Bearing	40x80x18	1	
47	0001 0418	Albero Eccentrico	Eccentric Shaft	8°30'	1	
48	0436 0016	Cuscinetto Assiale	Axial Bearing		1	
49	2816 0025	Ralla Cuscinetto	Thrust Bearing		1	
50	3609 0005	Vite	Screw	M8x20	1	
51	0403 0135	Carter Pompa	Pump Crankcase		1	
52	3609 0005	Vite	Screw	M8x20	4	
54	1210 0040	Guarnizione OR	O-Ring	1,78x15,6	1	
55	1210 0049	Guarnizione OR	O-Ring	1,78x12,42	1	
56	3410 0311	Kit Eiettore	Injector Body Kit	Ø18	1	
57	1802 0197	Molla	Spring		1	
58	2409 0086	Pistone NON Ritorno	Check Valve		1	
59	1210 0397	Guarnizione OR	O-Ring		1	
60	2409 0091	Ki Pistone NON Ritorno	Check Valve Kit		1	
61	0009 0219	Anello Porta Guarniz.	Packing Retainer		3	
62	0009 0230	Anello	Ring		3	
63	1241 0055	Guarnizione Tenuta	Packing	150 Bar	3	
64	1816 0104	Manometro	Gauge		1	
65	3200 0007	Tappo	Cap	3/8 GAS	1	
66	2803 0435	Kit Raccordo Asp. Deterg.	Chem. Coupling Kit		1	
67	2803 0425	Raccordo Asp. Deterg.	Chem. Coupling		1	
68	2812 0067	Rondella Detergente	Detergent Washer		1	
69	3003 0026	Sfera Detergente	Detergent Ball		1	
70	1802 0180	Molla Detergente	Detergent Spring		1	
71	3218 0299	Testata Pompa	Manifold		1	
72	3200 0017	Tappo	Plug	G1/8	1	
77	2000 0056	Nipollo	Nipple	G3/4M-G1/2M	1	
78	1210 0048	Guarnizione OR	O-Ring	2,62x20,24	1	

**Kit Valvole** 5025 0014  
**Valve Kit**

**Kit Guarnizioni Pistone** 5019 0077  
**Piston Seal Kit**

**Kit Guarnizioni Pompa** 5019 0079  
**Seal Kit**

**Kit Riparazione Valvola** 5026 0144  
**Valve Repair Kit**

REVISIONE Nr.  
REVISION Nr.

03

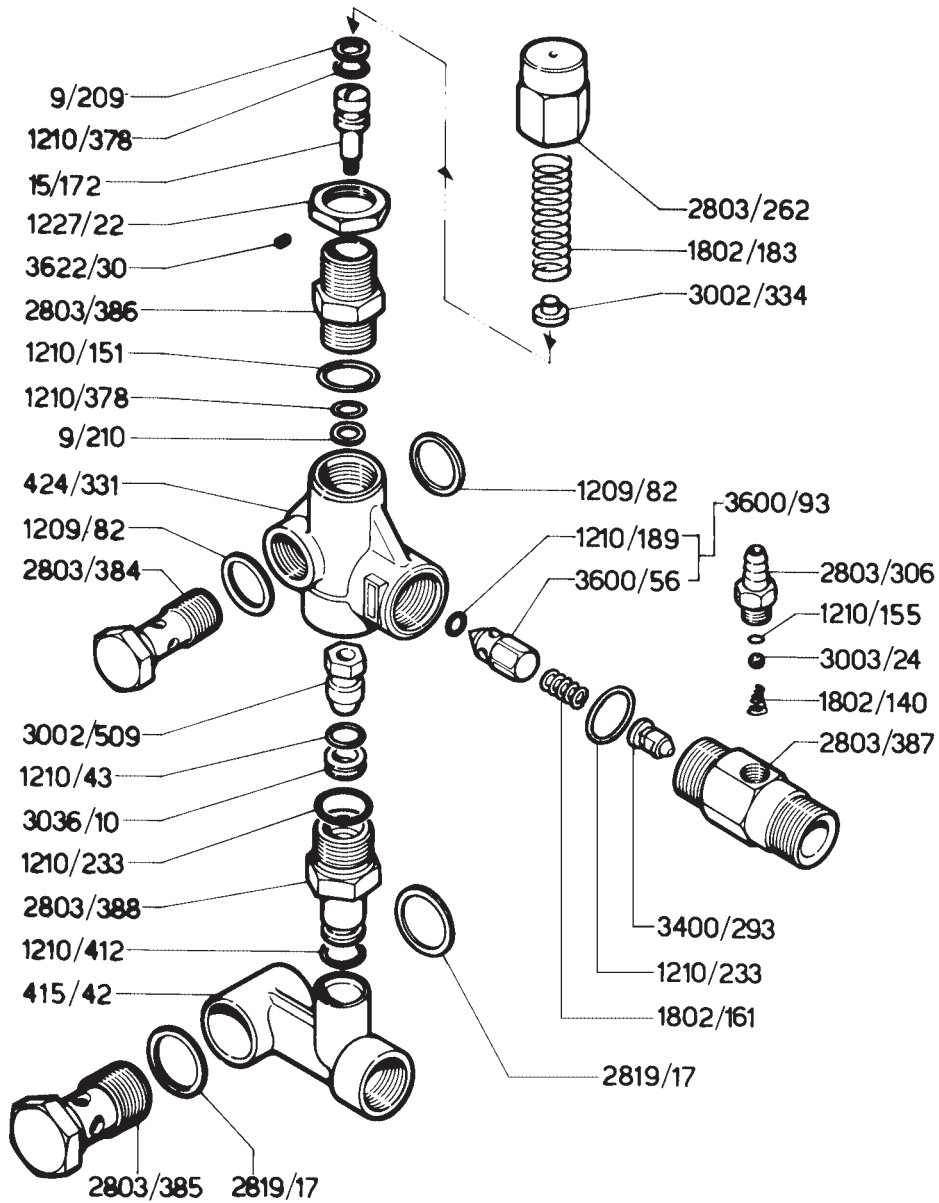
DATA EMISSIONE  
PRINTING DATE

OTTOBRE / OCTOBER 2001



# FDX

• VALVOLA REGOLAZIONE / UNLOADER VALVE : FDX 15/200 •

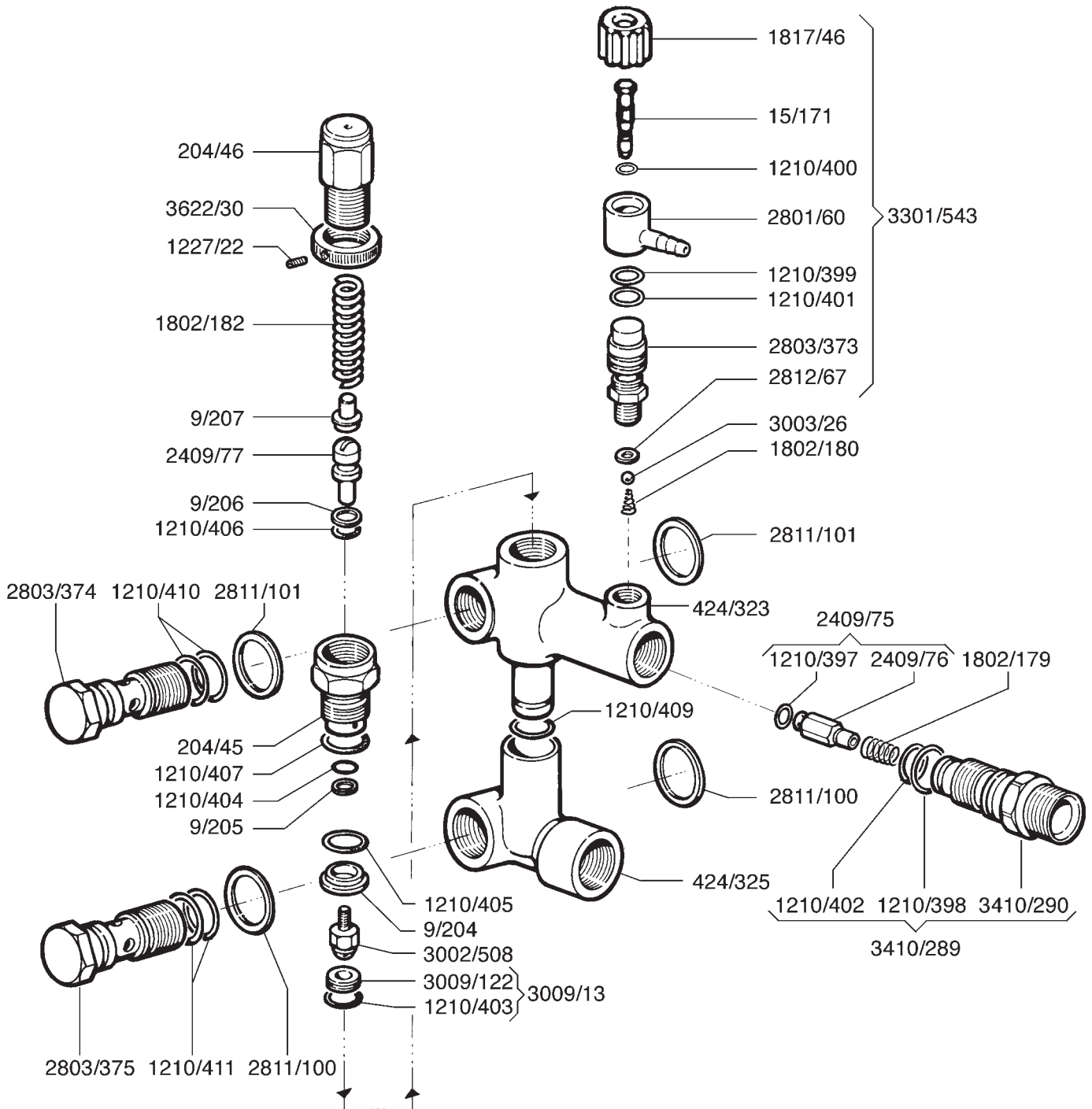


Kit Riparazione Valvola  
Valve Repair Kit

5026 0125

# FDX

• VALVOLA REGOLAZIONE / UNLOADER VALVE : FDX 12/140 •



Kit Riparazione Valvola  
Valve Repair Kit

5026 0123

VALVOLA REGOLAZIONE / UNLOADER VALVE

12/140 (1215 0223)


REVISIONE Nr.  
REVISION Nr.

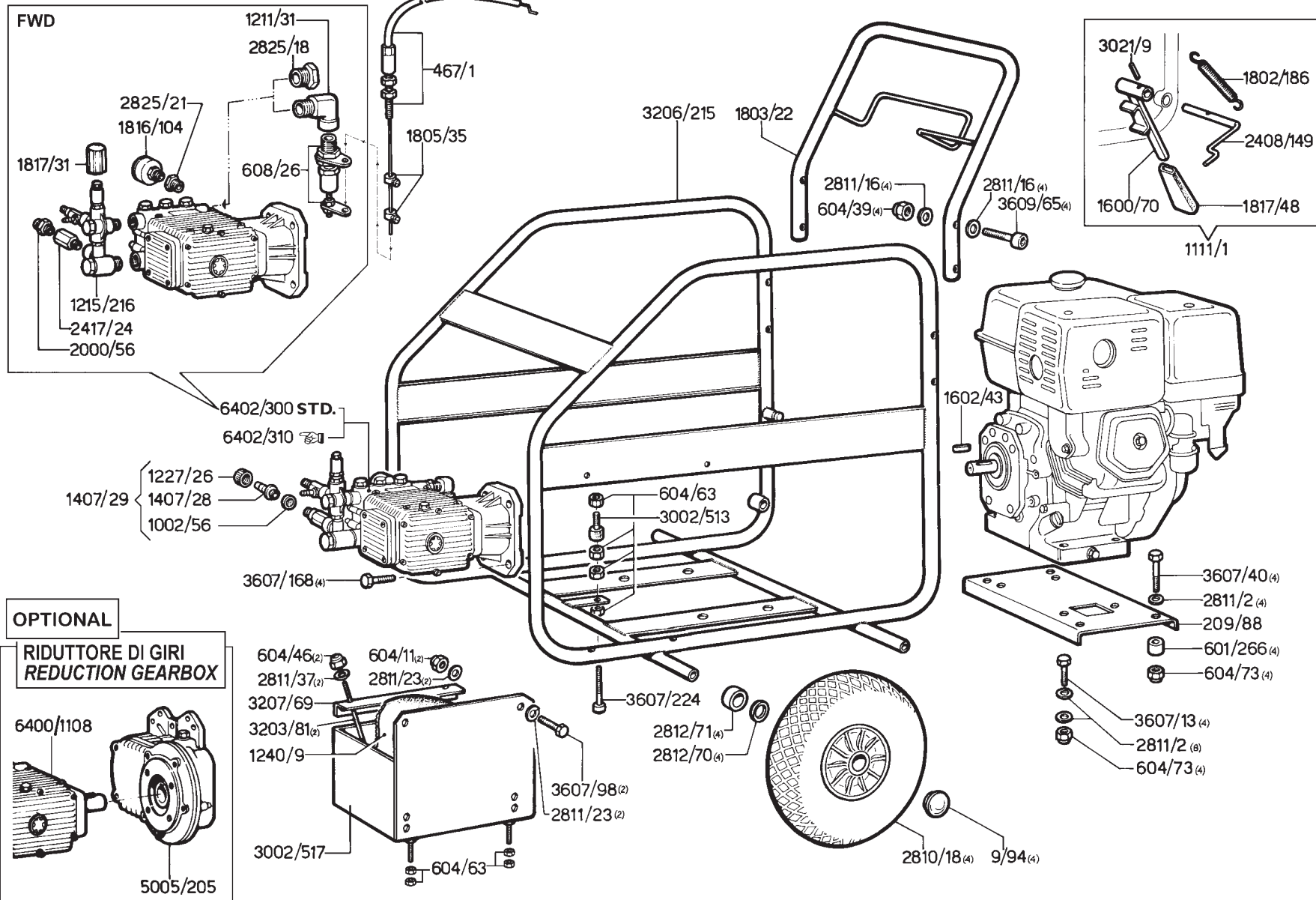
03

DATA EMISSIONE  
PRINTING DATE

APRILE / APRIL 2001




<b>i</b> Export Version: U.K.	
Versione STANDARD	STD.
STANDARD Version	



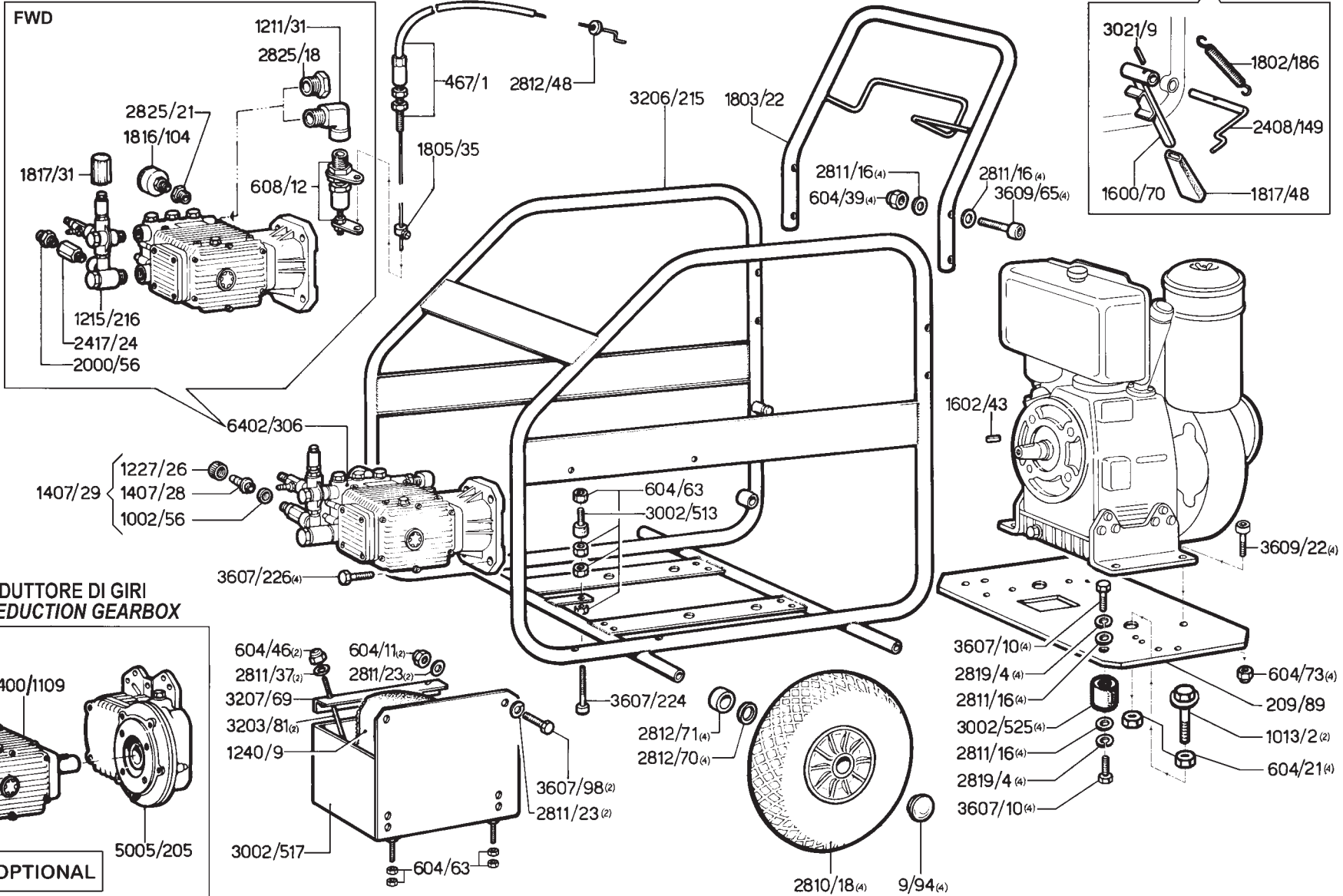
• COMPRESSIVO MACCHINA / FRAME AND CHASSY (ASSEMBLY) : FDX 15/200 BENZINA / GASOLINE •

# FDX

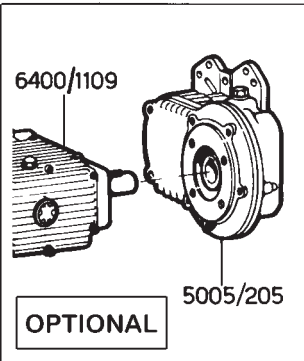
**i** *Export Version: U.K.* 

*Versione STANDARD* **STD.**

*STANDARD Version*



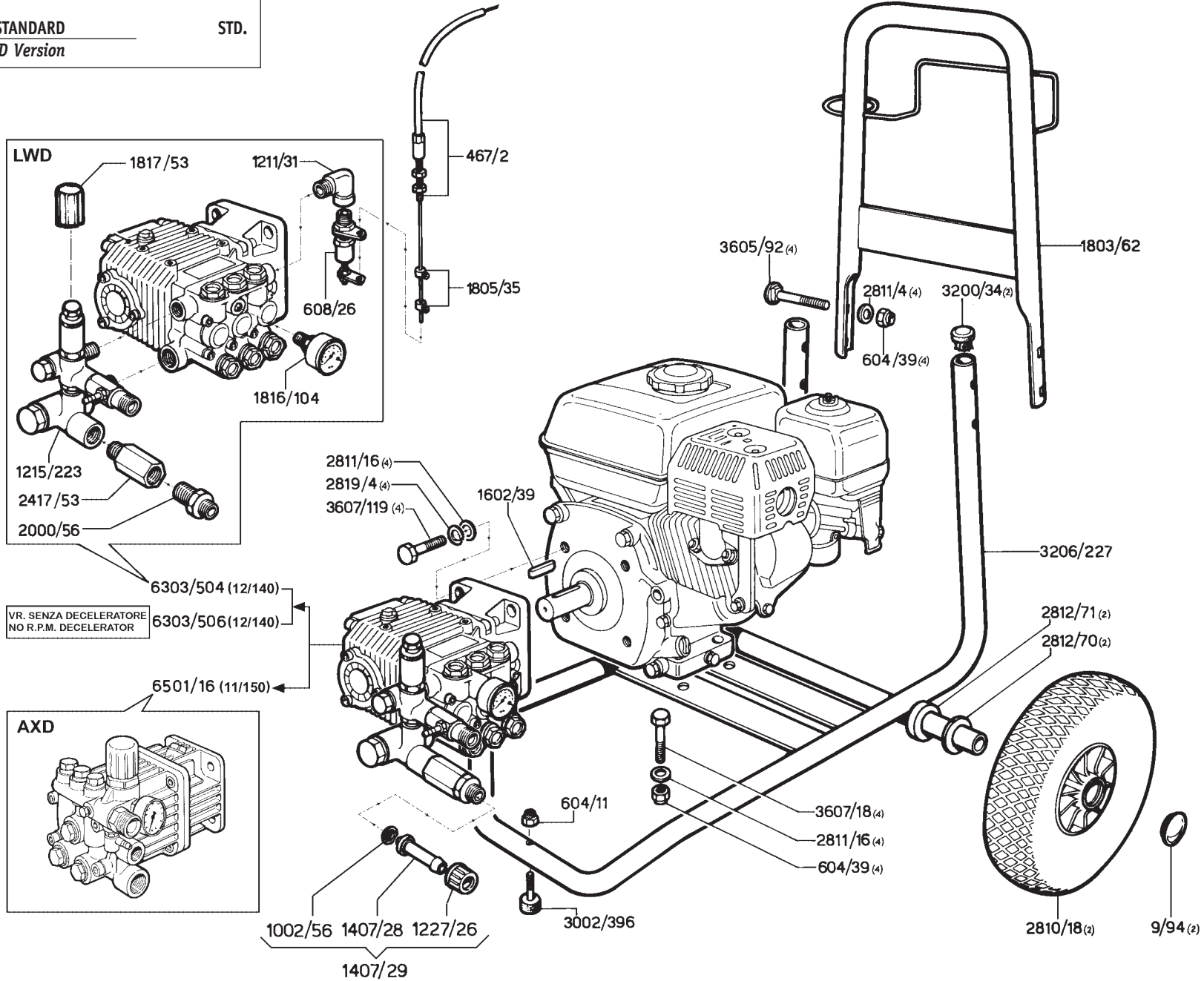
**RIDUTTORE DI GIRI  
REDUCTION GEARBOX**



**i** *Export Version: U.K.*

*Versione STANDARD* **STD.**

*STANDARD Version*



• COMPRESSIVO MACCHINA / FRAME AND CHASSY (ASSEMBLY): **FDX 11/150 • FDX 12/140** BENZINA / GASOLINE •

# FDX

